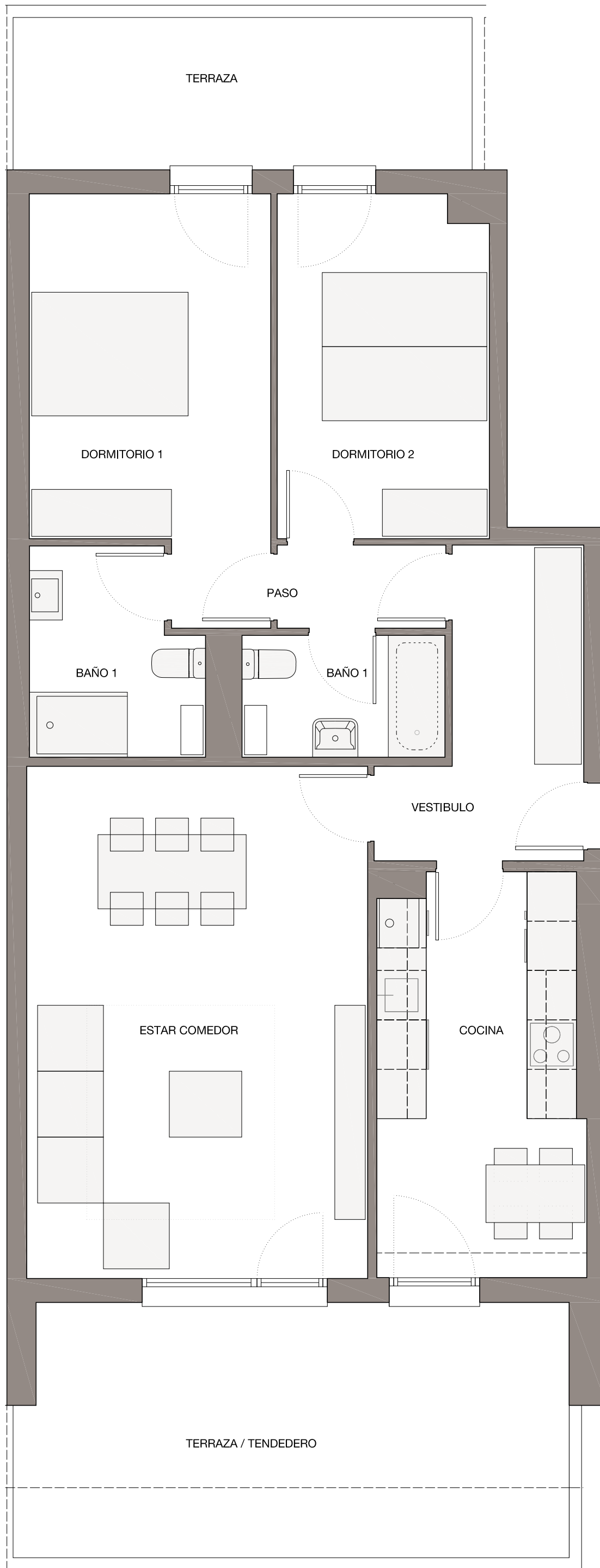


# BIENVENIDO A TU CASA

56 VIVIENDAS VPT  
PARCELA B6.5  
RIPAGAINA. BURLADA.



T3

VIVIENDA T3	
VESTÍBULO	7,31m <sup>2</sup>
ESTAR-COMEDOR	25,75m <sup>2</sup>
COCINA	12,00m <sup>2</sup>
PASO	2,07m <sup>2</sup>
DORMITORIO 1	13,61m <sup>2</sup>
DORMITORIO 2	10,62m <sup>2</sup>
DORMITORIO 3	
DORMITORIO 4	
BAÑO 1	4,95m <sup>2</sup>
BAÑO 2	3,65m <sup>2</sup>
<b>TOTAL SUP. ÚTIL VIVIENDA</b>	<b>79,96m<sup>2</sup></b>
TERRAZA/TENDEDERO(50%)	4,04m <sup>2</sup>
TERRAZA ( no computable)	22,82m <sup>2</sup>
<b>TOTAL VIVIENDA</b>	<b>84,00m<sup>2</sup></b>

VIVIENDA T3  
PLANTA BAJA  
PORTAL 2  
LETRA A

